

Piste	Paalu	Y	X	Säde
1	-150.00	25502232.32	6698526.17	
2	129.26	25502490.05	6698418.65	
3	217.83	25502577.44	6698404.24	16.500
4	225.87	25502584.75	6698401.09	
5	351.05	25502684.34	6698325.25	70
6	366.48	25502695.50	6698314.63	
7	440.46	25502743.13	6698258.03	61.500
8	455.83	25502751.46	6698245.16	
9	577.05	25502804.16	6698135.99	-109
10	606.26	25502820.20	6698111.69	
11	650.00	25502848.97	6698078.74	

- ### PIIRUSTUSMERKINNÄT
- Ajorata, asfaltti
 - Jk+pp-tie, asfaltti
 - Betoninurmikivi 140x140 +25mm:n asennusnystyrät x80 mm, musta Asennetaan diagonaalisesti erotuskaistalle.
 - Graniittinen nupukivi 140x220,140, poltettu, musta ja valkoinen, tiililadonta Suojatien kiveys.
 - Graniittinen nupukivi 140x220,140, lohkottu, harmaa, riviladonta Suojatien varoitusalueen reunus
 - Betonikivi (Antiikkikivi) 179x119x80, harmaansävyinen, tiililadonta, reunassa ehjä kivirivi. Jk+pp-tien erotteluraita sekä katuun rajautuvan rakennuksen ja kevyenliikenteenväylän välissä.
 - Betonikivi (Antiikkikivi) 179x119x80, harmaansävyinen, 2-kiven tiililadonta Jk+pp-tien erotteluraita.

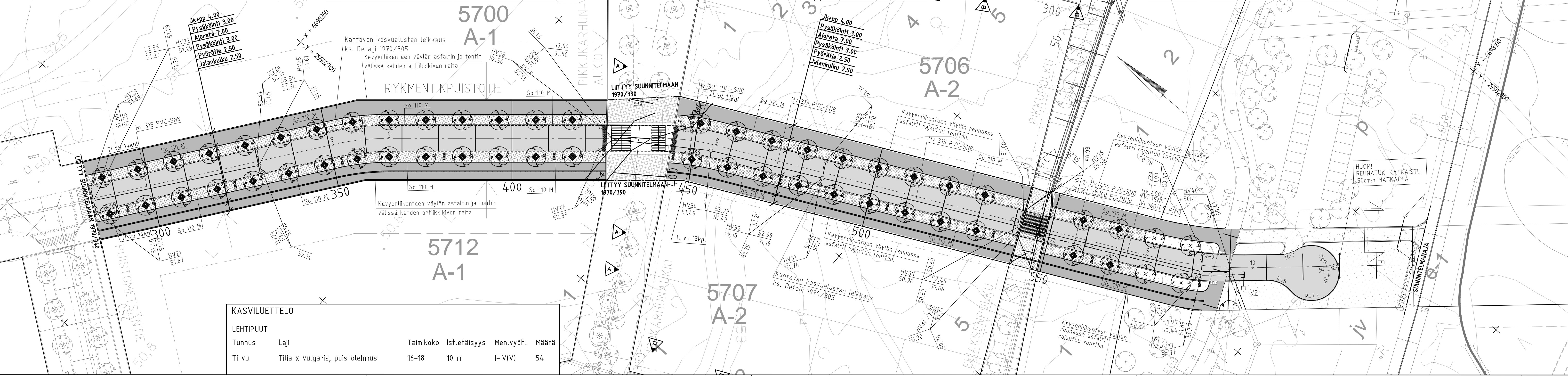
- Graniittinen noppakivi 100x100x100, lohkottu, harmaa, tiililadonta. Katualueen saarekkeissa (ehjä kivirivi reunatuen ja asfaltin välissä sekä suojatien varoitusalueella).
- Graniittinen iso noppakivi 140x140x140, lohkottu, musta ja valkoinen, neljän kiven ruutuladonta. Katualueen korotuksen viisteen kiveys.
- Betonilaatta, eri värejä, 278x278x80, (tarkemmat kiveyskuviot aukioden suunnitelmissa)

- Istutettava lehtipuu + rungon ja juuriston suojavarusteet (esim. Markkinointi Tihveräinen Oy)
 - * Juuristonsuojaritiä, valurauta, musta, 1500x1500
 - * ritiän tukikehikko säätöjalalla
 - * rungonsuoja, musta teräs
 - * Ilmastointikapsemi 138x138, valurauta, 2 kpl/puu ilmastointiputki, teräs
 Puun kasvualue rakenteet toteutetaan erillisen detaljisuunnitelman mukaan.
- Nurmi A2
- Kivituhkapäällyste

- Polkupyöräteline, Cyclos Cykelställ Delta, 4 paikainen 2m, kuumasinkitty, musta RAL9005, perustus maahan valettavalla putkella.
- Penkki, ks. Def. 1970/347
- Ajoestepollari, Lehtovuori SI100, korkeus 855 mm, halkaisija 120 mm (kartio)harmaa valualumiini, uppoasennus betoniperustukseen valmistajan ohjeen mukaan.
- Pylväsvalaisin, ks. valaistussuunnitelmat
- Hulevesikaivon kansi ks. kaivokortit. Kourujen kohdalla koururitiä + hulevesikaivo 315x315 mm, valurauta, musta (betonikourun hulevesikaivon kansi).

RITILÄKAIVOJEN PURKUPUTKET
250 PVC-SN8

Erotuskaistan puuriveillä yhtenäinen kantava kasvualue, ks. Detalji Piirustus 1970/305 Kantava kasvualue



KASVILUETTELO					
LEHTIPUUT					
Tunnus	Laji	Taimikoko	Ist.etäisyys	Men.vyöih.	Määrä
Ti vu	Tilia x vulgaris, puistolohmus	16-18	10 m	I-IV(V)	54

D	Siirretty valaisinyplvääit 342,344 ja 345, poistettu valaisinyplvääit 343 ja 346	SNi	14.5.2018
B	Siirretty valaisinyplvääit 302-307. Poistettu pylväs 305	SNi	7.5.2018
A	Poistettu pyöräteline ja perennaistutusalueet	SHo	17.12.2018
Tunn.	Muutos	Muuttaja	Päiväys

RAMBOLL

Tark. Teemu Malmelin
Suunn. Matti Teittinen

Koordinaattijärjestelmä: ETRS-GK25
Korkeusjärjestelmä: N2000

© Tuusulan kunta, kartta- ja paikkatieto/ 2016

Kylä	Kortteli/Tila	Tontti/R.nro	Nähtävillä
HYRYLÄ	5700-5721		
Rakennustoimenpide	KATU	Tekn. Itk hyv.	§
Rakennuskohteen nimi ja osoite	PUUSTELLINMETSÄN KAAVA-ALUE RYKMENTINPUUSTOTIE plv 285 - 650	Piirustustaji	ASEMAPIIRUSTUS
		Mittakaavat	1:500

TUUSULAN KUNTA
Kunnallistekniikan suunnittelu

Pvm	Piirt.	Suunn.	Tark.
31.8.2017		SNi	PJu
Suunnittelualue, työn numero	Piir.nro		
	1970/341		