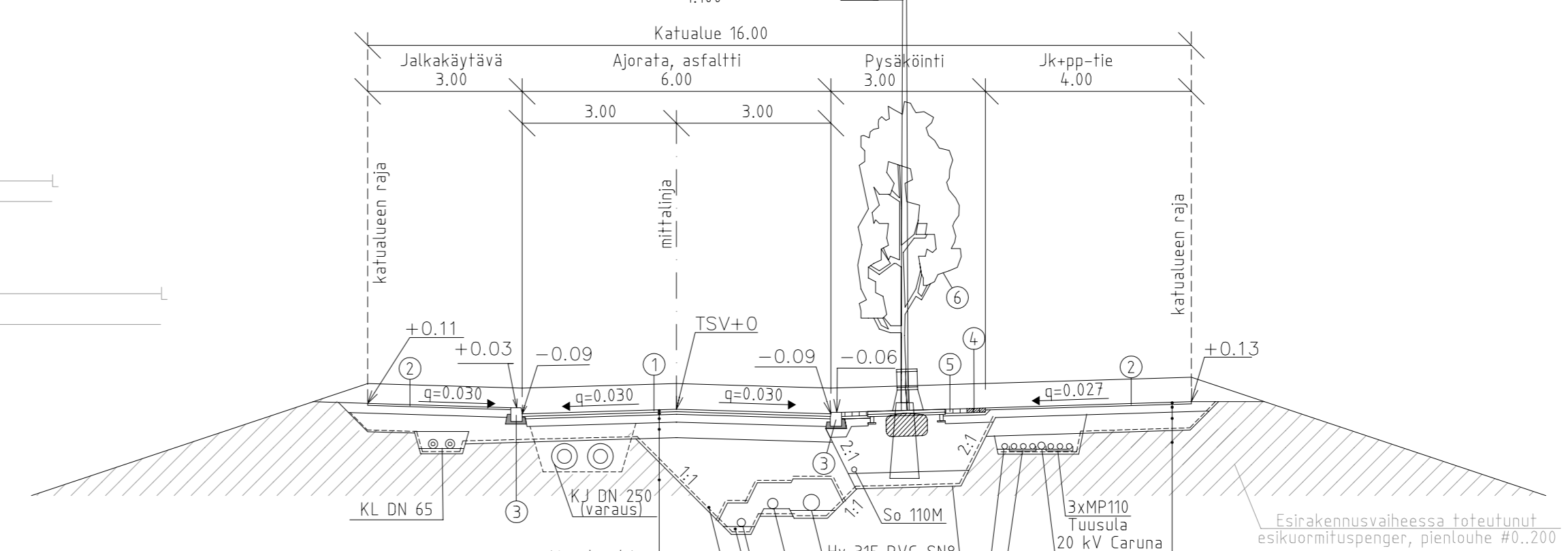


VESIJOHTO, LAEN KORKEUS, MITAT
 AINE, PAINELUOKKA
 PAALU
 SADEVESIVIEMÄRI, SISÄPOHJAN KORKEUS
 MITAT, AINE, LIITOSTAPA, LUJUUSLUOKKA
 PAALU, KAIVOVÄLI, KALTEVUUS
 JÄTEVESIVIEMÄRI, SISÄPOHJAN KORKEUS,
 MITAT, AINE, LIITOSTAPA, LUJUUSLUOKKA
 PAALU, KAIVOVÄLI, KALTEVUUS
 PUTKIEN PERUSTAMISTAPA
 KAIVANTO
 PÄÄLLYSRAKENNE
 MATKA
 KALTEVUUS / PYÖRISTYSSÄDE
 TASAUSVIIVAN KORKEUS
 MAANPINNAN KORKEUS
 PAALUTUS
 KAAREVUUS

PUUSTELINNIITYNKAARI
 RAKENNETTYYPPIPOIKKILEIKKAUS PL.140
 1:100



- 1 Ajorata, 4A
AB 16/100 40mm
ABK 25/125 50mm
Kantava kerros, 150mm
Jakava kerros, 310mm
Rak, pienlouhe #0..200,
esikuormituspengeri
 - 2 Jalkakäytävä/pyörätie, asfaltti 40 mm (AB11/100)
 - 3 Reunatuki, graniitti, V220h
 - 4 Anttiikkivirrait, betoni, harmaa
 - 5 Nurmikivi, betoni, 140x140x80 mm + 25 mm
 - 6 Istutettava lehtipuu
----- Suodatinkangas, määrittä: työselostus
■ Maakoste betoni, K10
- Kiveysten ja istutusten tarkempi määrittely ks. asemapiirustus.

A	Lisätty ABK-kerros ajoradalle. Päivitetty jakavan kerroksen paksuutta.	MTei	19.2.2018
Tunn.	Muutos	Muuttaja	Päiväys

RAMBOLL

Koordinaattijärjestelmä: ETRS-GK25
 Korkeusjärjestelmä: N2000

Korttelit/Tila Tontti/R:nro
HYRYLÄ 5700-5721

Rakennustoimenpide
KATU

Rakennuskohteen nimi ja osoite
**PUUSTELINMETSÄN KAAVA-ALUE
 PUUSTELINNIITYNKAARI plv 0-475**

Nähtävillä
 © Tuusulan kunta, kartta- ja paikkatieto/ 2016

Tekn. Itk hyv. §

Piirustuslaji
RAKENNUSSUUNNITELMA

Piirustuksen sisältö
**PITUUSLEIKKAUS
 RAKENNETTYYPPIPOIKKI-
 LEIKKAUS**

Mittakaavat
 1:1000/1:100
 1:100

TUUSULAN KUNTA
 Kunnallistekniikan suunnittelu

Suunnitteluala, työn numero
 Piir.nro
 1970/381

Pvm 31.8.2017
 Piirt. Suunn. SNI
 Tark. PJU