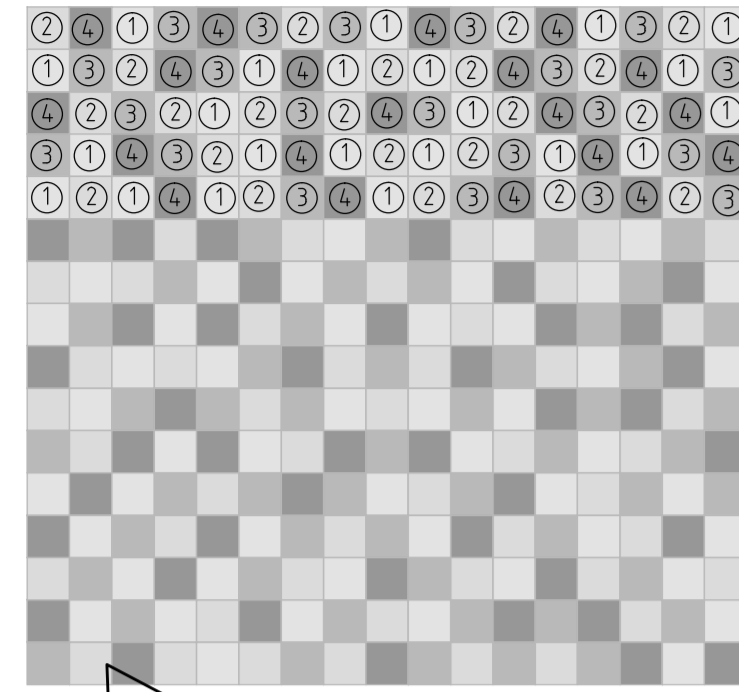


Detalji 1: Betonilaatituskuvioesimerkki

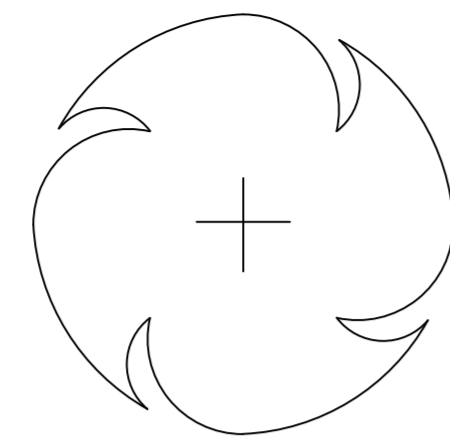


E Betonilaatituksen pinta-ala 412 m<sup>2</sup>

- 1 Betonilaatta 278x278x80, valkoinen
- 2 Betonilaatta 278x278x80, vaaleanharmaa
- 3 Betonilaatta 278x278x80, tummanharmaa
- 4 Betonilaatta 278x278x80, musta

Eliaksenpolun ja Pikkuopolun betonilaatituskuvio  
 Betonilaatat 278x278x80, valkoinen 70/272, 26%, vaaleanharmaa 68/272, 25%,  
 tummanharmaa 72/272, 26%, musta 62/272, 23%, Yht. 272 kpl kuviossa

PIIRUSTUSMERKINNÄT



Istutettava lehtipuu

Kantavan kasvualustan raja. Puun kasvualustarakenteet toteutetaan erillisen detaljisuunnitelman mukaan.

Betonilaatat 278x278x80, musta  
 Isokarhunkiekkien kulmauksen kiveys

Betonilaatitus 278x278x80, 4 eri väriä  
 Aukiokadun laatoitus.

Betonilaatat 84.0x84.0x80, vaaleanharmaa  
 Betonipenkin edusta.

Graniittinen nupukivi 14.0x14.0x220, valkoinen, poltettu, tiililadonta. Suojatien kiveys.

Graniittinen nupukivi 14.0x14.0x220, musta, poltettu, tiililadonta. Suojatien kiveys.

Graniittinen nupukivi 14.0x14.0x220, harmaa, lohkoittu, tiililadonta. Suojatien varoitusalueen kiveys

Betoninen Anttiikkikivi, 119x179x80, 2-kiven tiililadonta. Jk + pp -tien erotteluraita.

Betoninen kouru 300x300x70, harmaa, 0-tasossa. Asennus maakosteaan betoniin.

Betoninen reunatuki B170 0-tasossa. Kiveksen reunus. Asennus maakosteaan betoniin.

Graniittinen reunatuki S220h 0-tasossa. Kadun reunakivi. Asennus maakosteaan betoniin.

Graniittinen reunatuki V220h 30-näkymällä. Kadun reunakivi. Asennus maakosteaan betoniin.

Metallinen reunatuki

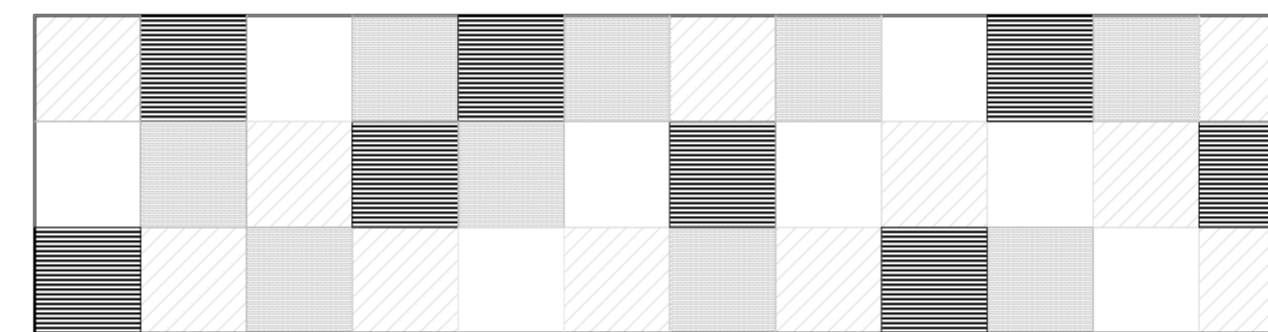
Penkki, leveys 84.0, pituus 2520, korkeus 500. Graafinen betoni. Pohjana harmaa vaaleanharmaa betoni, kuvio harmaa-musta sävyinen. Ks. penkin rakennepiirustus 1970/487 sekä kuviointidetalji alla.

Alueelta löytyneitä suuria lohkaraita. Ympärys soraa

Valaisinpylväs, Valaistus erillisen suunnitelman mukaisesti

Kouruniläitä 315x315 mm, valurauta, musta, graniittikourun hulevesikaivonkansi

Penkin graafinen pintakuviointi

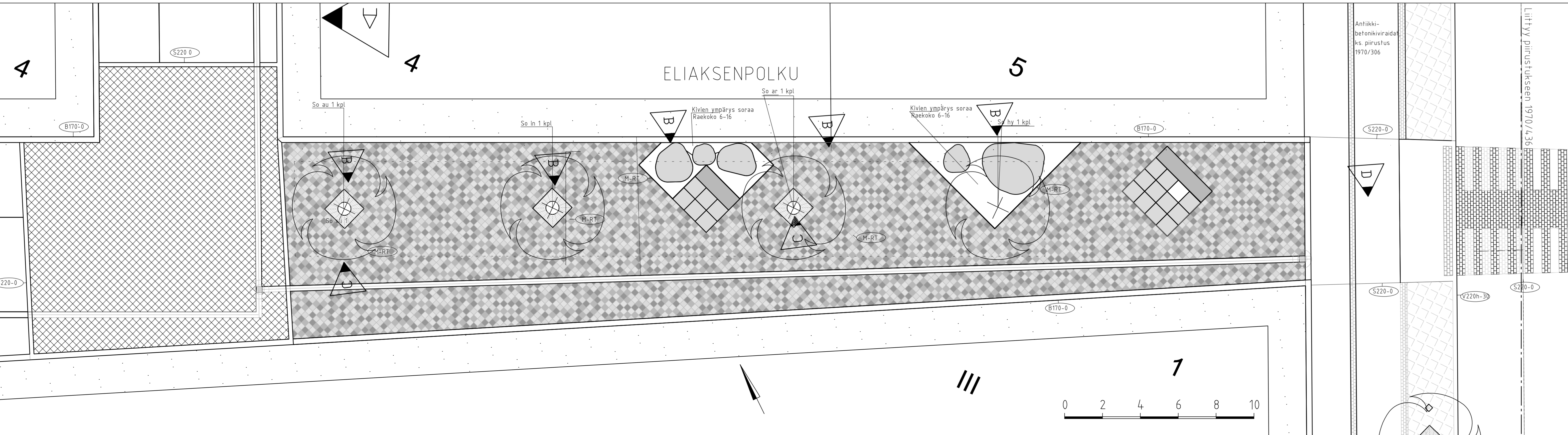


B KASVILUETTELO

Tunnus	Laji	Taimikoko	Ist. etäisyys	Men.vyöhy.	Määrä
So ar	Sorbus aria, saksanpihlaja	16-18	10 m	I-III(III)	1
So au	Sorbus aucuparia, kotipihlaja	16-18	10 m	I-VIII	1
So hy	Sorbus hybrida, suomenpihlaja	16-18	10 m	I-IV(V)	1
So in	Sorbus intermedia, ruotsinpihlaja	16-18	10 m	I-IV	1

Penkin yläpinta kuvioidaan kadun betonilaatituksen kuvioinnilla eli harmaansävyisillä, 280 x 280 ruuduilla, joista valkoisia 8/36, vaaleanharmaita 11/36, tummanharmaita 9/36, mustia 8/36.

Graniittikouru korvattu betonikourulla. Graniittinen reunatuki korvattu betonisella.



C	Poistettu Eliaksenpolun valaisimen eteläpuolelle sijoitetut kivet ja rakenteet. Puiden ympärille lisätty suojaraitat paalulla 5 ja 30	SHo	17.12.2018
E	Lisätty betonilaatituksen pinta-ala	SHo	17.12.2018
D	Rykmentin puistotie: jkppitä poistettu kiveys, tilalle asfaltti	SHo	17.12.2018
B	Poistettu perennastutusalueet	SHo	17.12.2018
A	Siirretty pylväitä 342,344 ja 345, poistettu pylväät 343 ja 346	SNi	14.5.2018
Tunn.	Muutos	Muuttaja	Päiväys

<b>RAMBOLL</b>		Tark.	Aino-Kaisa Nuotio
		Suunn.	Vilma Pykkö
Koordinaattijärjestelmä: ETRS-GK25		© Tuusulan kunta, kartta- ja paikkatieto/ 2016	
Korkeusjärjestelmä: N2000			
Kytä	Kortteli/Tila	Tontti/R.nro	Nähtävillä
HYRYLÄ	5700-5721		
Rakennustoimenpide	Tekn. ltk. hyv. §		
KATU			
Rakennuskohteen nimi ja osoite	Pirustuslaji		
PUUSTELINMETSÄN KAAVA-ALUE	KADUN RAKENNUSSUUNNITELMA		
ELIAKSENPOLKU	Pirustuksen sisältö		
	DETALJIPIIRUSTUS		
	Mittakaavat 1:100		
	ELIAKSENPOLKU		
<b>TUUSULAN KUNTA</b>		Suunnitteluala, työn numero	
Kunnallistekniikan suunnittelu		Piiir.nro	
Pvm	Piirt.	Suunn.	Tark.
31.8.2017	SNi	PJU	
			1970/404

